

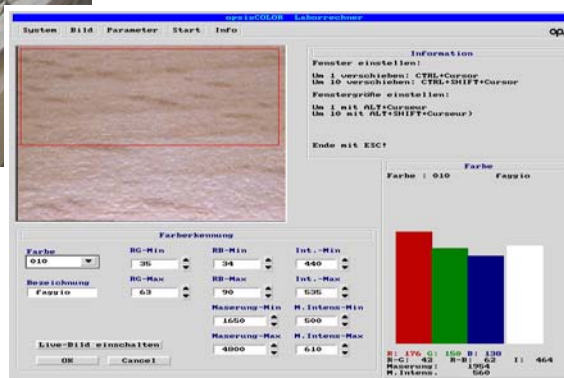
## Prüfsysteme für Möbelplatten und Laminatböden mit Kamera-Technik



WOODchecker in der Möbelplatten-Produktion (oben)  
Bildschirmdarstellung der Maserungs-Erkennung (rechts)

### WOODchecker - Maserungs- und Farberkennung

- Vorwiegend im Einsatz bei der Verarbeitung von Furnier-Möbelplatten vor Aufbringen des Kanten-Umleimers
- Verifizierung, ob die richtige Farbe (bei nicht gemaserten Platten) oder die richtige Holzart (bei gemaserten Furnieren) in der Zuführung ist.
- Erkennung wahlweise im Stillstand oder in Bewegung (bis 2 m / s)
- Langlebige LED-Beleuchtung



- Furniere werden einmalig menügeführt eingelernt und mit Ihrem Produkt-Namen versehen.
- Vielfältige Datenübertragungswege möglich (24V parallel (SPS) Profi-Bus / seriell / Netzwerk)

### EDGEchecker – Prüfung von Möbelkanten

- Prüfsystem mit modernster Laser- und Kamera-Technik
- Prüfung von Oberflächenfehlern wie Löcher, Risse, Fehlstellen
- Prüfung von Formfehlern wie Formabweichungen, Aufspreizung der Stoßnaht an der Unterseite
- Erkennung unabhängig von der Maserungsart und Helligkeit
- Einstellbare Prüfauflösung, auch für kleinste Fehlstellen
- Erfassung im schnellen Durchlauf (bis zu 2 m/s)
- Automatische Kennzeichnung mit Ink-Jet
- Ausschleussignal für Schlechteile
- Produktions-Statistik



EDGEchecker an der Kanten-Maschine (oben)  
Ink-Jet-Einheit zur Fehler-Markierung (links)