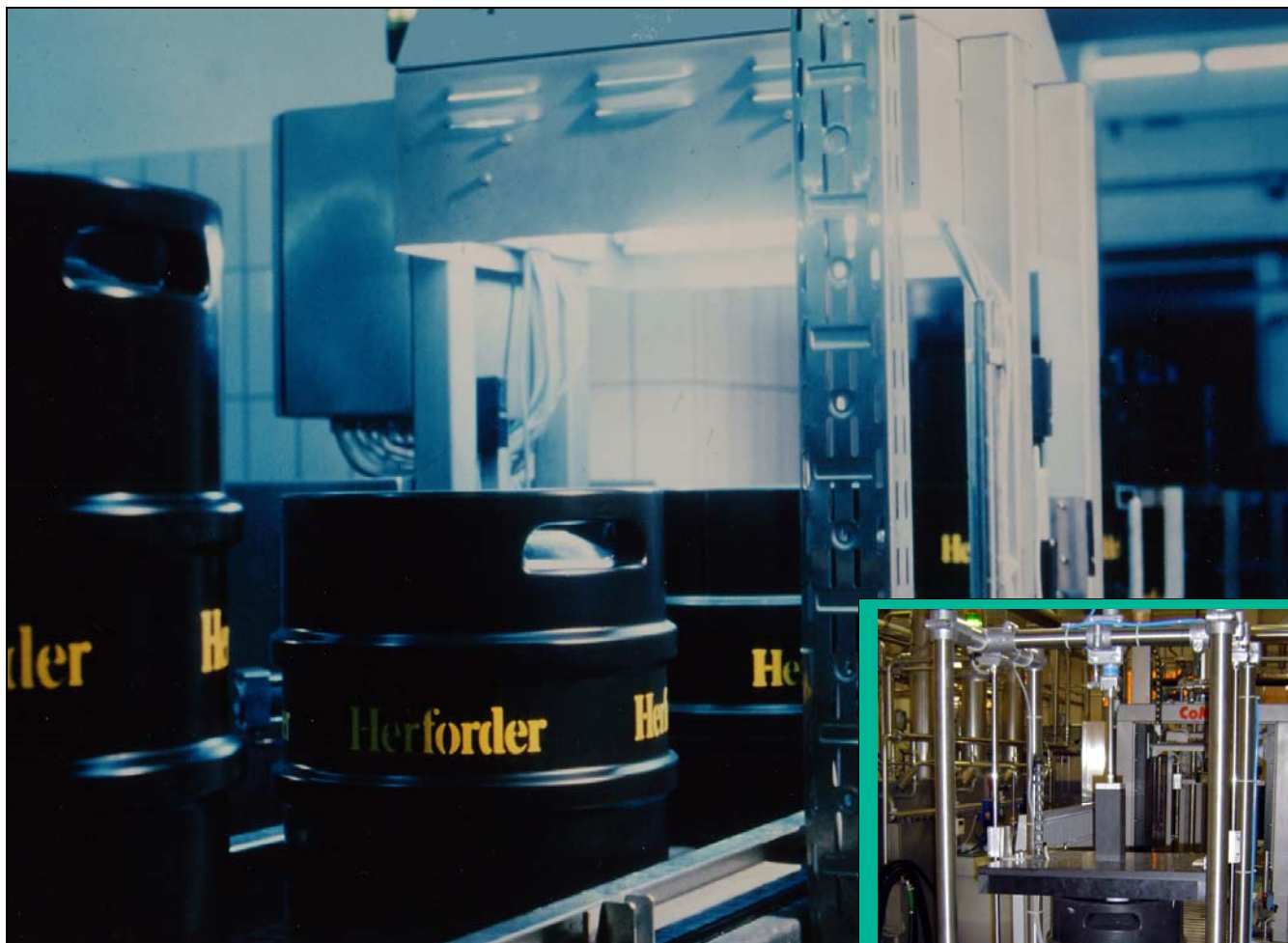


Die Problemlösung nach Maß
für die Keg-Logistik



KEGcontrol

Keg-Verwaltung in der modernen Brauerei



Kamera-Lesestation ohne bewegte Teile,
Lesung der Keg-Codierung im Durchlauf



Logistik-Anlage auf Transponder-
Basis bei Brauerei Cereuro, Portu-

Keg-Logistik – der komplette Keg-Umlauf „im Griff“

Der technische Zustand und Verbleib der Kefs ist für den Braumeister nach wie vor eine unbekannte Größe. Bei oft mehreren zehntausend Kefs im Faßkeller ist eine manuelle Registrierung des Ein- und Ausganges oder z.B. der Wartungsvorgänge am Fitting beim einzelnen Keg fast unmöglich. Die bewährten Keg-Codierungen datixPLUS und datixLASER sowie der Transponder eröffnen komplett neue Möglichkeiten der Keg-Verfolgung. Das darauf basierende Logistik-System **KEGcontrol** erfüllt die bisher offen gebliebenen

Wünsche nach Transparenz im Faßkeller mittels lückenloser Registrierung aller ein- und ausgehenden Kefs. Zudem erlaubt es die tagesaktuelle Kontrolle des technischen Zustandes. Damit bekommt der Braumeister seinen Kegbestand endlich logistisch "in den Griff". Außerdem ist mit Einführung der sogenannten „logischen Palette“ auch die Verfolgung bis zum Verleger und darüber hinaus machbar geworden. Die Opsis GmbH offeriert die ganze Bandbreite der neuen Technik

KEGcontrol – die Keg-Verwaltung „à la carte“

➔ Die Datenplakette / Laser-Codierung

Die Klarschrift-Plakette **datixPLUS** (bei umschälten Kegs) bzw. auf der identischen Laser-Codierung (auf Ganzmetallkegs), ermöglicht die maschinelle Identifikation des Einzelkegs

- * Die Erfassung erfolgt im Durchlauf, ohne Anhalten der Kegs, mit bis zu 2000 Kegs pro Stunde.
- * Keinerlei bewegte Teile, daher nahezu wartungsfrei.



datixPLUS ist unzerstörbar in die ummantelten Kegs eingebracht. Auf Metall-Kegs wird sie dauerhaft aufgelasert. Beide Codierungsarten erreichen die gleiche Lebensdauer wie das Keg selbst.

- * Die Erfassung der Kegnummer anhand der typischen Erkennungsmerkmale ist patentiert und garantiert eine einzigartige Lesesicherheit.

➔ Der Transponder

Vor allem in PLUSKEGs der Schäfer Werke haben sich die Transponder des Typs AEG ID 200 bereits bewährt.

Für kleine Brauereien mit nicht allzu hohem Kegbestand ist der Transponder hervorragend geeignet, weil dann die nach wie vor hohen Einbaukosten im Vergleich zu den Lesegeräten keine große Rolle spielen. Ein geringfügiger Nachteil der Transponder-Technik gegenüber datixPLUS ist die erforderliche verschleißbehaftete Mechanik zum Stoppen und Nachführen auf die Keg-Höhe.



Scheiben-Transponder für die Keg-Codierung

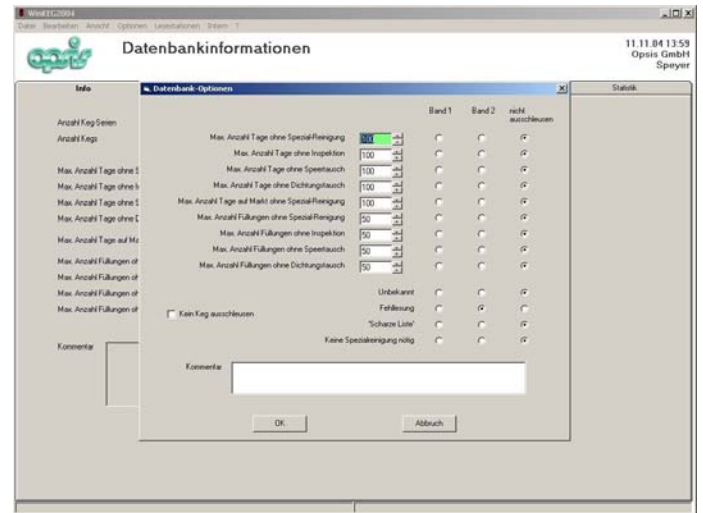
➔ Die Datenstation

- * IBM-kompatibler PC mit Monitor und Drucker
- * Unterbringung in beliebiger Entfernung von den Lesestationen, z.B. in der Meister-Kabine
- * Echtzeit-Datenbank mit Sortier-Funktion für vielfältige Sortierkriterien (z.B. Umlaufhäufigkeit).
- * Abgabe des Sortierbefehls an die Lesestation (Weiche) schritthaltend mit dem Keg-Transport, zur Übergabe des Kegs in die Keg-Werkstatt.
- * Jederzeitige Änderungsmöglichkeit der Sortierlisten mit *unmittelbarer Reaktion*.

➔ Die Software

- * Zahlreiche Verwaltungs- und Statistikfunktionen, z.B.:
- * Bestandskontrolle, Verweilzeit-Übersicht, Abfüllatum und -Schicht für sämtliche Kegs.
- * Tägliche, monatliche, jährliche Produktionsstatistik

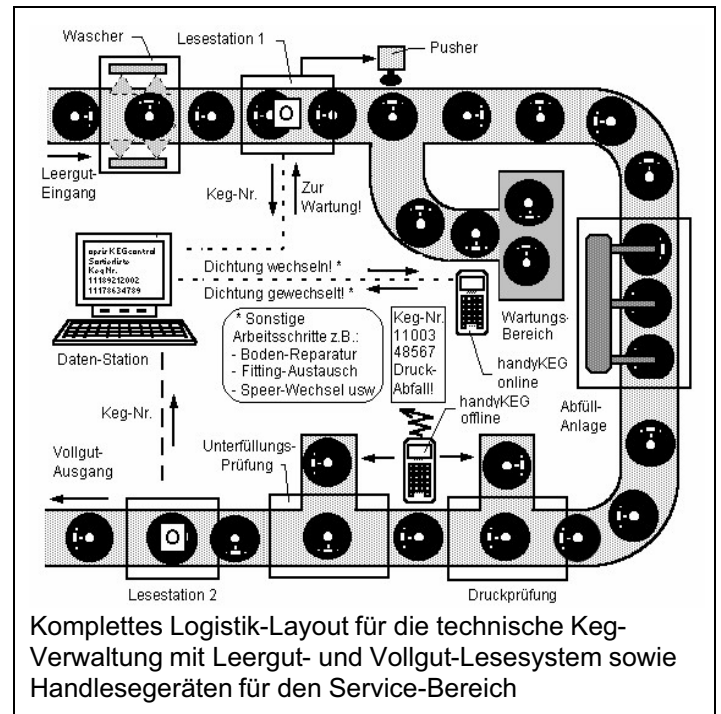
- * Sortierverwaltung, z.B. zur Aussortierung aller Kegs mit einer bestimmten Anzahl von Befüllungen oder Einsatzmonaten (z.B. zur periodischen Fitting-Wartung), und, und, und ...



Eine der zahlreichen Menü-Blätter von KEGcontrol

➔ Kegverfolgung bis zum Verleger

Für diese Aufgabenstellung haben wir Standard-Lösungen parat, die Erweiterungen des inhäusigen Logistik-Konzeptes beinhalten. Deren Darstellung würde den Rahmen dieses Übersichtsprospektes sprengen. Fragen Sie uns nach Details!



Komplettes Logistik-Layout für die technische Keg-Verwaltung mit Leergut- und Vollgut-Lesesystem sowie Handlesegeräten für den Service-Bereich

Wenden Sie sich direkt an die Erfinder der Keg-Logistik - wir beraten Sie gerne und liefern die maßgeschneiderte Komplettlösung für Ihre Anforderungen!