

Die Problemlösung nach Maß
für alle Verschluss-Hersteller



CAPchecker®

Hochgeschwindigkeits-Verschlussprüfung Für die 100%-Qualitätskontrolle in der Produktion

**NEU: 3-Kamera-Lösung
Ferndiagnose/-wartung**



Die Erfolgsstory

Seit seinem Start im Jahre 2002 hat sich der CAPchecker® mit über 130 installierten Systemen weltweit zum Standard-System für die Verschlussprüfung entwickelt. Unsere Kunden sind ebenso Weltkonzerne wie auch viele mittelständische Unternehmen. Ausschlaggebend für den Erfolg des CAPcheckers sind die herausragenden Prüffunktionen verbunden mit höchster Prüfgeschwindigkeit, sowie die hohe Prozesssicherheit und Verfügbarkeit.

Der Name Opsis bürgt auch für die ständige Weiterentwicklung der Prüftechnik, wie z.B. bei der Mehrkamera-Auswertung, komfortablen Fernwartung und ständig verfügbaren Produktionsstatistik. Mit dem CAPchecker® wird Qualitätssicherung kalkulierbar und zuverlässig. Der CAPchecker® fügt sich damit ein in unsere bewährte Checker-Erfolgsserie mit der Sichtprüfsystem-Familie zur 100%igen Qualitätssicherung in der Behälter- und Verschluss-Produktion:

- CAPchecker® Verschlussprüfung innen / rundum
- PADchecker® Druckbildkontrolle Vollfarbe
- PETchecker Mündungsprüfung PET Flaschen
- CANchecker Prüfen von Lebensmittel Dosen

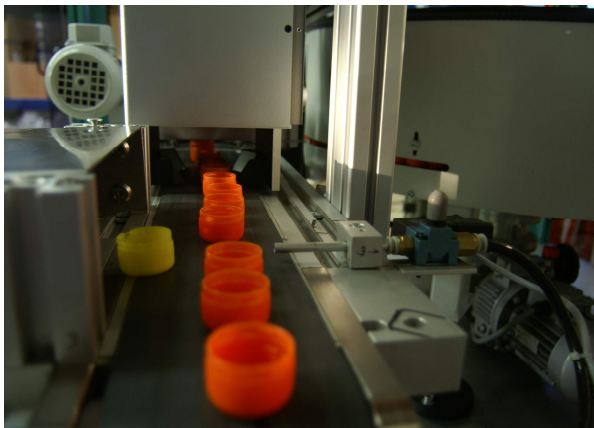
CAPchecker® - Qualitätssicherung rund um den Verschluss

Die CAPchecker®-Familie

- CAPchecker® **BASE** mit Farbkamera
- CAPchecker® **PLUS** u.a. für die perfekte Schwimmhaut-Erkennung
- CAPchecker® **AROUND** und
- CAPchecker® **4 M** zur Rundum-Prüfung
- **PADchecker**® für die Druckbildprüfung



CAPchecker 2Kamera-System in der Linie



Hochgeschwindigkeits-Sichtprüfung

Die Daten

Verschlussstypen: Kunststoff, Aluminium, Kronenkorken. Ein- und mehrteilige sowie Sonder-Verschlüsse aller Art. **Farben:** alle üblichen Verschlussfarben, auch hellweiß und schwarz.

Prüfgeschwindigkeit: bis 3200 St./ min

Kamera-Typen: je anwendungsgemäß Einsatz von S/W- oder – Farbkameras, bis zu vier pro System.

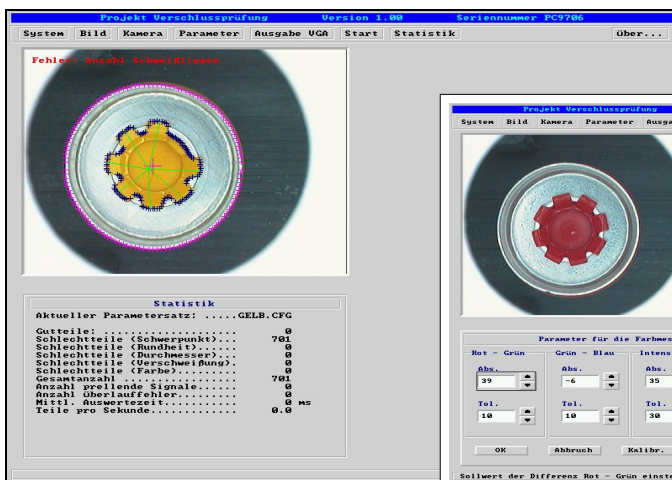
Die Highlights

- Kritische Innenprüfungen bei Kunststoff- und Metallverschlüssen, wie z.B. Dichtflächen- Moulding- und Liner-Prüfung, Prüfung von Innengewinde
- Dynamische Anpassung der Prüfflächenform
- Prüfung der Außenmantelfläche mit CAPchecker® AROUND oder 4M.
- Erfassung auch kleiner Farbdrifts
- Ferndiagnose und –wartung
- Statistik-Übergabe an Host über Ethernet
- Umfangreichste Prüffunktionen weltweit
- Integrierte Ausschleus-Steuerung, keine SPS nötig
- Prüftakt bis 3.200 St./ min
- Zur idealen Ergänzung bieten wir den **PADchecker**® zur **Druckbildkontrolle** mit **Farbkamera** an.

Die Komplettsysteme

Mit dem **CAPmaster CMC / HS** als Komplettsystem liefern wir eine kompakte Zuführ- und Prüfmaschine mit dem **CAPorientor COR / HS** mit Bandsystem zur Ankopplung an das Abkühlband oder einen Schüttgutcontainer.

Für die Integration z.B. in Montageanlagen für mehrteilige Verschlüsse liefern wir das Transportbandsystem **CAPconveyor CCV / HS** mit integriertem 1- 2- oder 3-Kamera-CAPchecker®



Kamera-Bild der Verschlussprüfung mit 20 Teilen / s in der Pharma-Industrie. Es werden u.a. die Rundheit des Alu-Bechers, Krönchenbildung am Alu-Rand, fehlende oder beschädigte Schweißlippen und die Kunststoff-Farbe geprüft